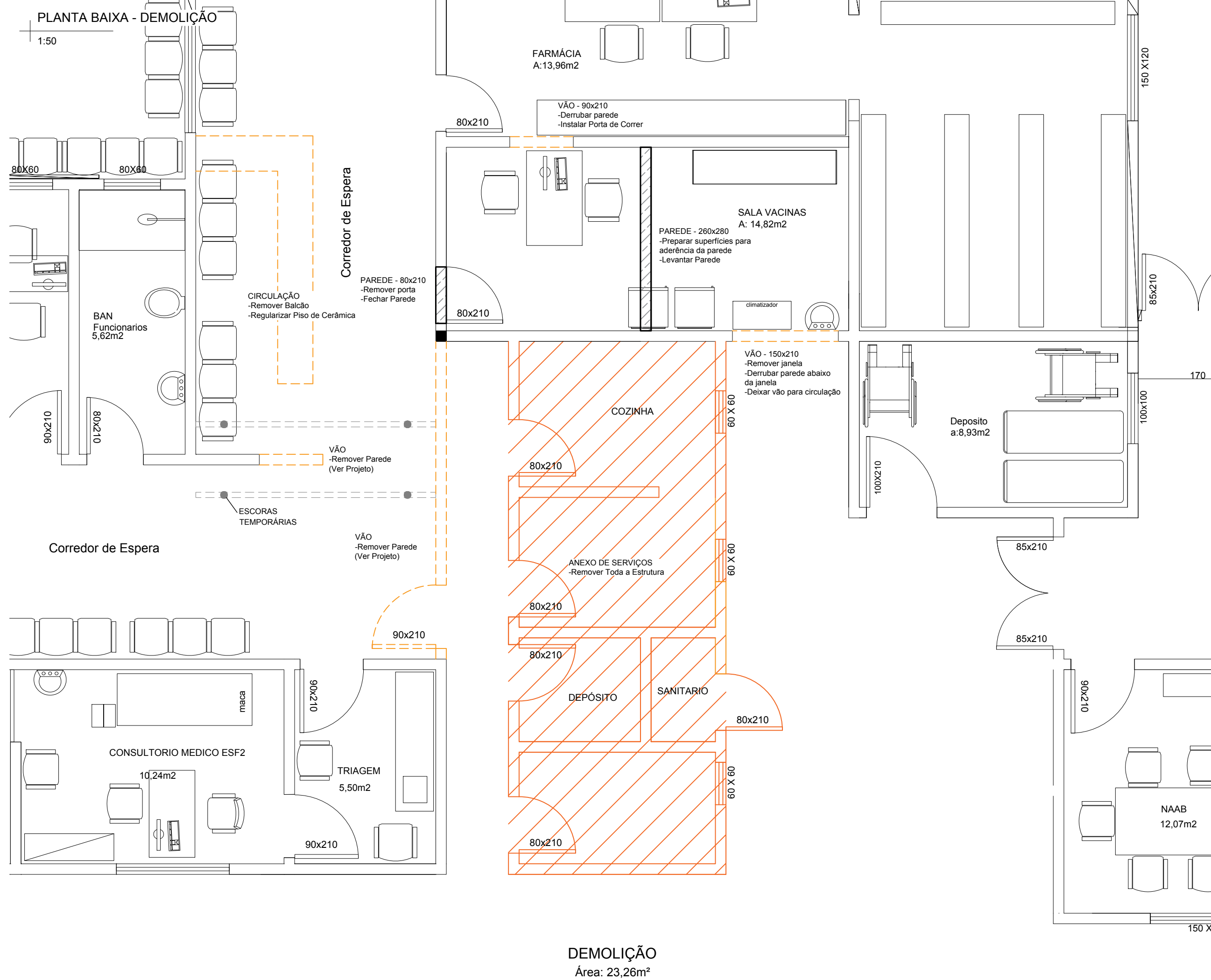
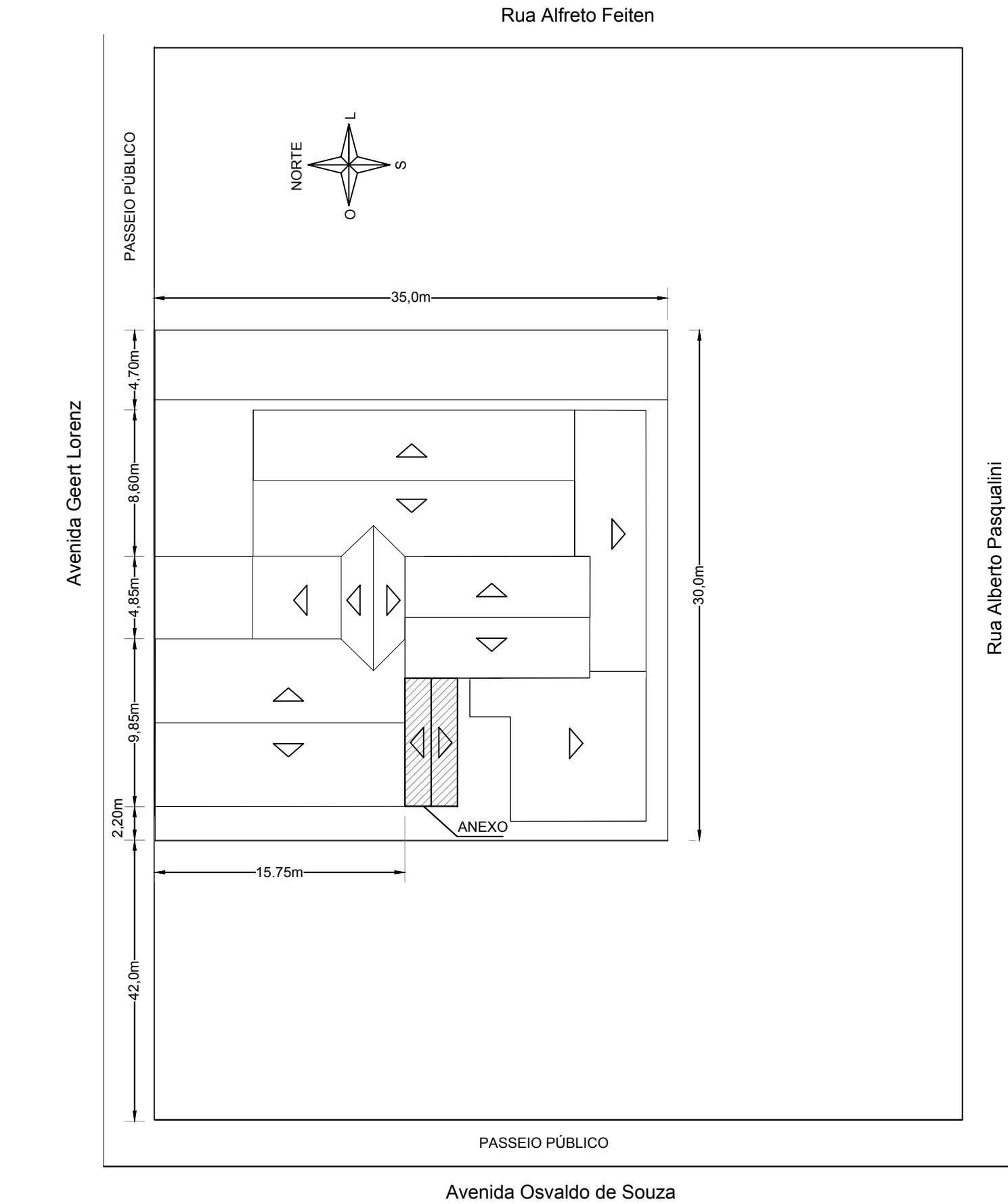


SITUAÇÃO E LOCALIZAÇÃO



CONTEÚDO:  
Demolição - Planta Baixa,  
Situação e Localização

ENDEREÇO:  
Av Geert Lorenz, nº 1404,  
Centro, São Martinho - RS

Proprietário:

Jeancarlo Hunhoff  
Prefeito Municipal

Responsável Técnico:

Ismael A. Faggion - Engenheiro Civil  
CREA/RS 231384

Escala: Indicada	Área: 62,81 m <sup>2</sup>	Data: Mar/2022	Desenho: Ismael	Prancha: 01/13
---------------------	-------------------------------	-------------------	--------------------	-------------------